

ブロイラーにおける最低換気

1. 最低換気の目的

- ◆ 最低限の空気の入れ換えを行う
- ◆ 下記のために最低換気を行う必要がある:
 - 良好な空気質を維持する
 - 過剰な水分を除去する
- ◆ 若い日齢のトリ、涼しい気候または冬場においては最低換気が推奨される



2. 最低換気量

- ◆ 最低換気は、温度によってではなく、タイマーによって制御される
- ◆ 推奨の最低換気量は以下の通り:

生体重(kg)	生体重(lbs)	最低換気量(m³/hr)	最低換気量(ft³/min)
0.050	0.11	0.075	0.044
0.100	0.22	0.140	0.082
0.200	0.44	0.260	0.150
0.400	0.88	0.440	0.258
0.600	1.32	0.660	0.388
0.800	1.76	0.880	0.517
1.000	2.20	0.900	0.529
1.400	3.09	1.260	0.742
1.800	3.97	1.260	0.742
2.200	4.85	1.540	0.906
2.600	5.73	1.820	1.070
3.000	6.61	2.100	1.236
3.400	7.49	2.380	1.400
3.800	8.38	2.660	1.565
4.200	9.26	2.940	1.730

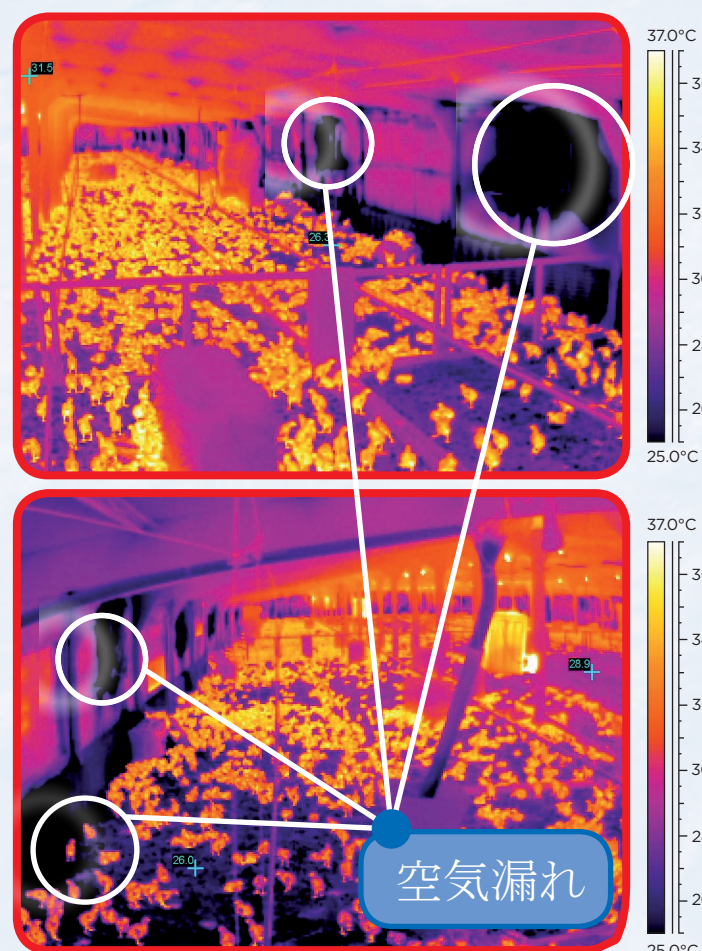
3. 良好な空気の流れと量を確保する



- ◆ 鶏舎内へ入ってくる空気の量が少なすぎ、風速が遅すぎる場合:
 - 冷たい空気がトリや敷料に直接落ちる
 - 床湿りを起こしてトリが冷える

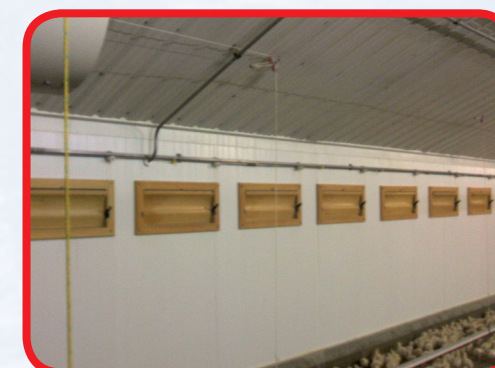
4. 鶏舎の隙間塞ぎ

- ◆ 適切に鶏舎の隙間を塞ぎ、空気の漏れが無い場合にのみ、換気は効果的に機能する
- ◆ 鶏舎の隙間を塞ぐことで、鶏舎内へ入る空気の風速と量を正しくコントロールすることができる



5. 均一な入気口の開け幅

- ◆ 入気口は鶏舎全体に均等に配置され、均一に開かれなければならない
- ◆ 換気量が少ない時は、使用する入気口の数減らし、風速を落とさずに入気量を確保する
- ◆ 入気口を均一に開くことで、下記項目を均一にできる:
 - 入気の量
 - 風速
 - 風向き
 - 空気の分布



www.aviagen.com

October 2016

Library photographs for teaching purposes.

Aviagen® and the Aviagen logo are registered trademarks of Aviagen in the US and other countries. All other trademarks or brands are registered by their respective owners. © 2016 Aviagen

6. 定期的なモニタリングと評価

- ◆ 鶏舎の陰圧と風速をモニタリングする
- ◆ 鶏舎内の陰圧が3~4Pa (0.012~0.016水柱インチ) 増すごとに、入気は~1m程度(3.3ft)舎内に入り込む
- ◆ 入気は鶏舎の中央まで届かせるべき
- ◆ 入気の方法や入気口の設定が正しいかを確認するためにスモークテスターやカセットテープを使用する
- ◆ トリの行動をモニタリングする
- ◆ 定期的に評価する項目:
 - 空気質
 - 相対湿度
 - 結露のサイン
 - 埃の多さ
 - 敷料の状態

